



A large rectangular area with a dashed border and horizontal dashed lines, resembling a writing template on recycled paper. At the top center of this area is a decorative flourish with three heart-like shapes and two scrolls.



十次車禍，九次快。

認識交通標誌(二)

二、禁制標誌

用以表示道路上之遵行、禁止、限制等特殊規定，告示車輛駕駛人及行人嚴格遵守。

在道路旁常會看到下面幾種圖案，這些圖案的總名稱叫做指示標誌。它們有哪些意義，一起來看下面說明：



道路專行車輛
(腳踏車及機車專行)



機慢車兩段左轉



圓環遵行方向



禁止行人通行



禁止左右轉



停車再開



禁止任何車輛進入



讓路



禁止停車



禁止迴車



禁止騎車及機器腳踏車進入



禁止機器腳踏車進入



A large rectangular area with a dashed border and a decorative flourish at the top center. Inside, there are ten horizontal dashed lines for writing.



珍惜生命，遵守交通規則。

認識交通標誌(三)

三、指示標誌

用以指示路線、方向、里程、地名及公共設施等，以方便車輛駕駛人及行人易於識別。

在道路旁常會看到下面幾種特殊路段的圖案，這些圖案的名稱叫輔助標誌。它們有哪些意義，一起來看看下面說明：



學校



此路不通



人行地下道



人行天橋



身障者停車位



地名



國道路線編號



高速公路出口
距離告示牌

四、輔助標誌

除前述三款標誌外，用以便利行旅及促進行車安全所設立之標誌或標牌。



拒馬牌面



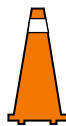
道路封閉



左道封閉



單線管制行車



交通錐



A large rectangular area with a brown, textured background, a decorative flourish at the top center, and ten horizontal dashed lines for writing.



快快樂樂出門，平平安安回家。

十、認識交通標線(一)

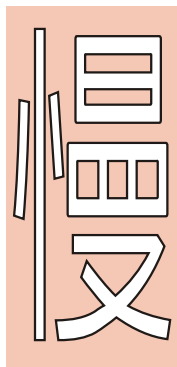
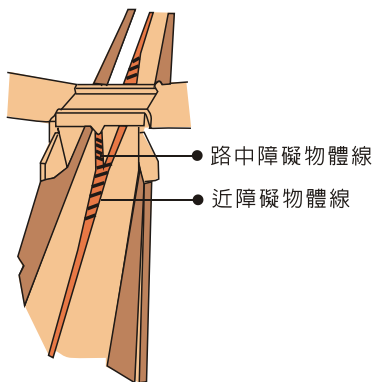
認識交通標線

標線是以規定之線條、圖形、標字或其他導向裝置，劃設於路面或其他設施上，用以管制道路上車輛駕駛人與行人行止的交通管制設施。

在道路路面上經常會看到不同形狀及顏色線條，也有圓形和標字，這些總名稱叫做標線。標線分有「警告標線」、「禁制標線」、「指示標線」。它們有哪些意義，一起來看看下面說明：

★ 一、警告標線

用以促使車輛駕駛人及行人瞭解道路上之特殊狀況，提高警覺，並準備防範應變之措施。



[慢] 字





A large rectangular area with a dashed border and horizontal dashed lines for writing, set against a textured brown background. A decorative flourish is at the top center.

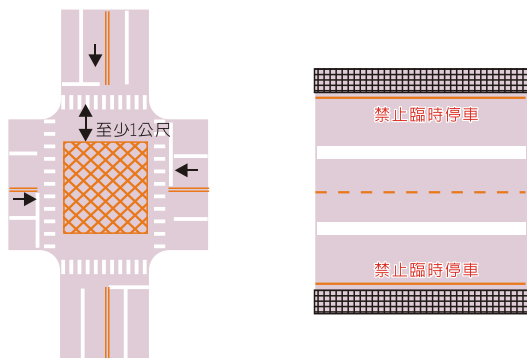


行車人人謙讓，交通順順暢暢。

認識交通標線(二)

二、禁制標線

用以表示道路上之遵行、禁止、限制等特殊規定，告示車輛駕駛人及行人嚴格遵守。

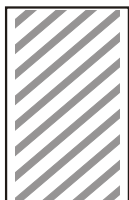


三、指示標線

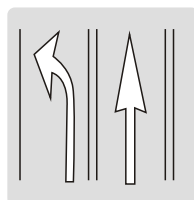
用以指示車道、行車方向、路面邊緣、左彎待轉區、行人穿越道等，使車輛駕駛人及行人瞭解進行方向及路線。



枕木紋行人穿越道線
(設在交岔路口處)



斑馬紋行人穿越道線
(設在無交岔路口的路段，兩側附設閃光號誌及「當心行人標誌」)



指向線

